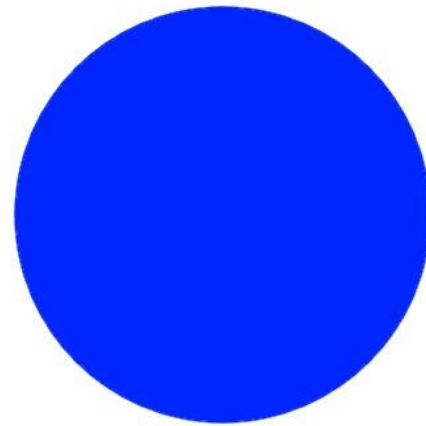
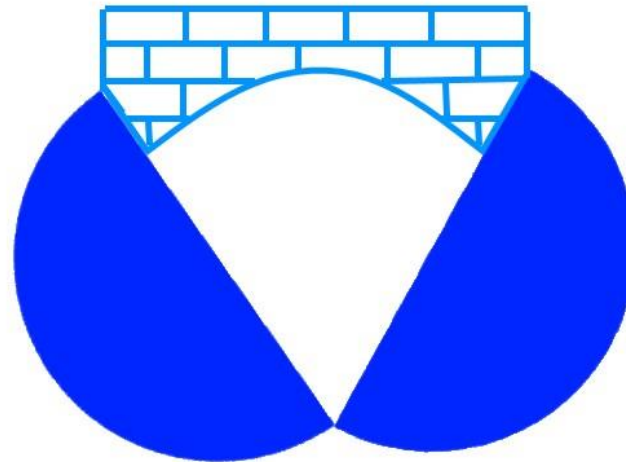


Velolust 2017



Visionen für den Veloverkehr in Lenzburg:

Velo-Hochbrücken für Lenzburg

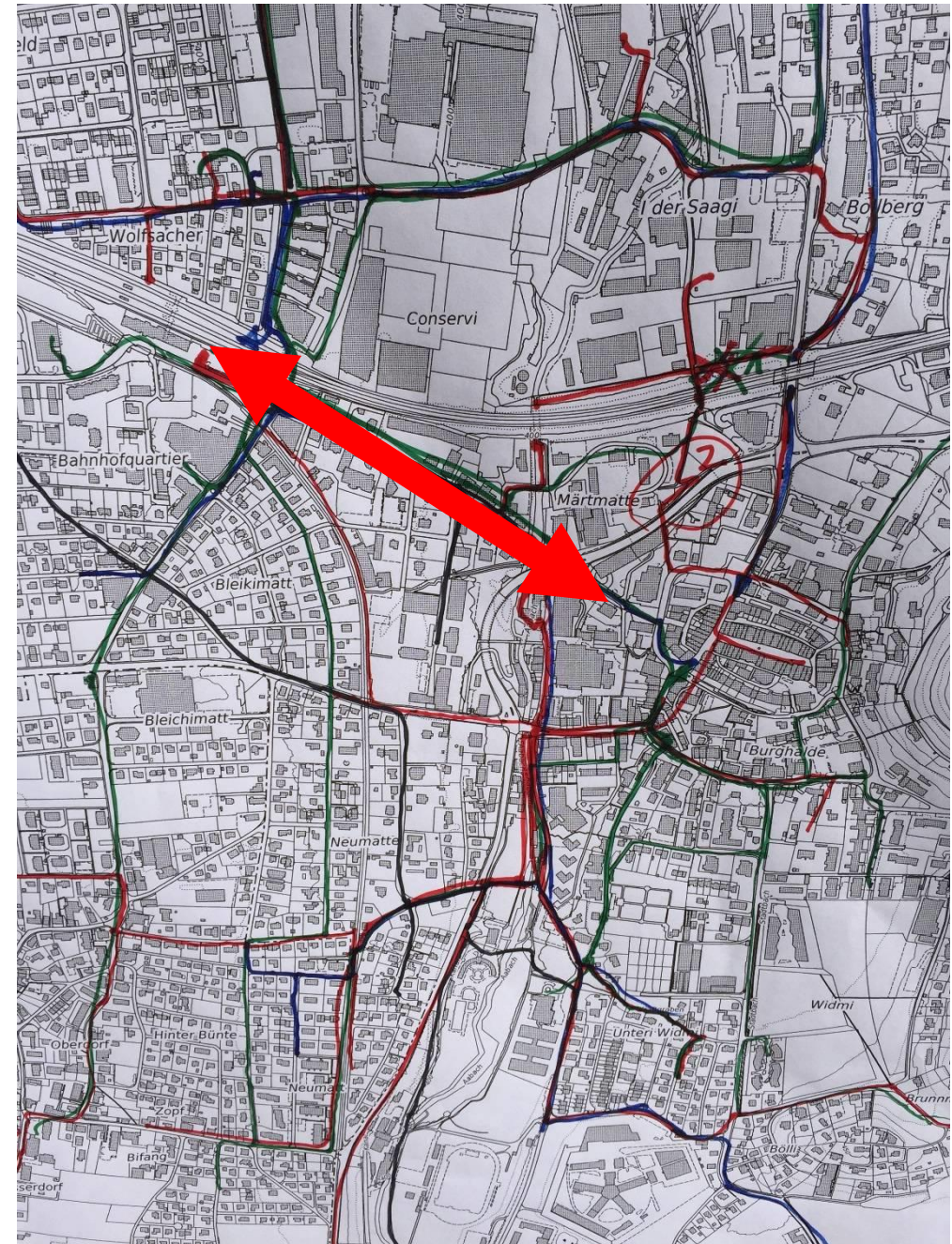


Verbindung Altstadt

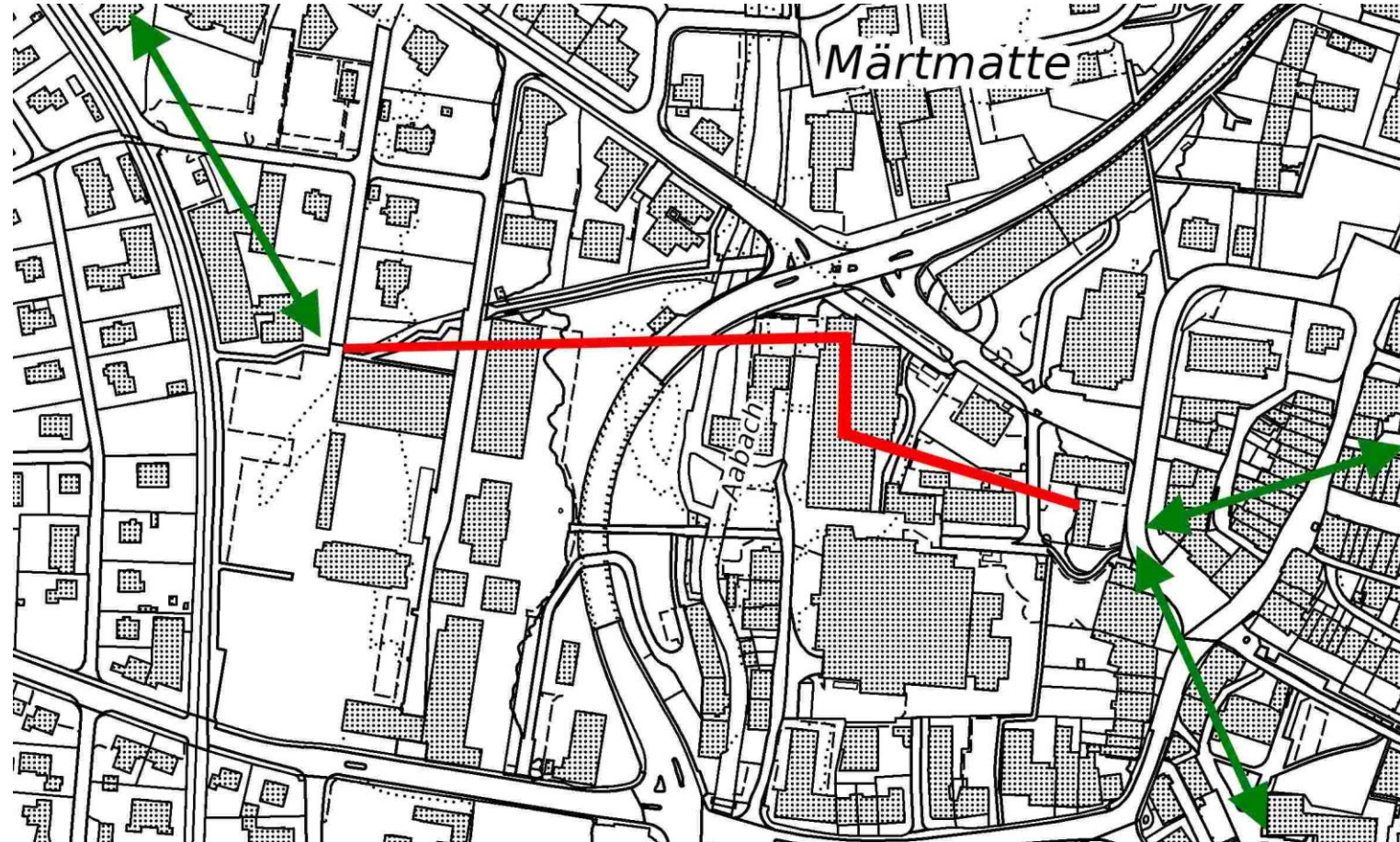


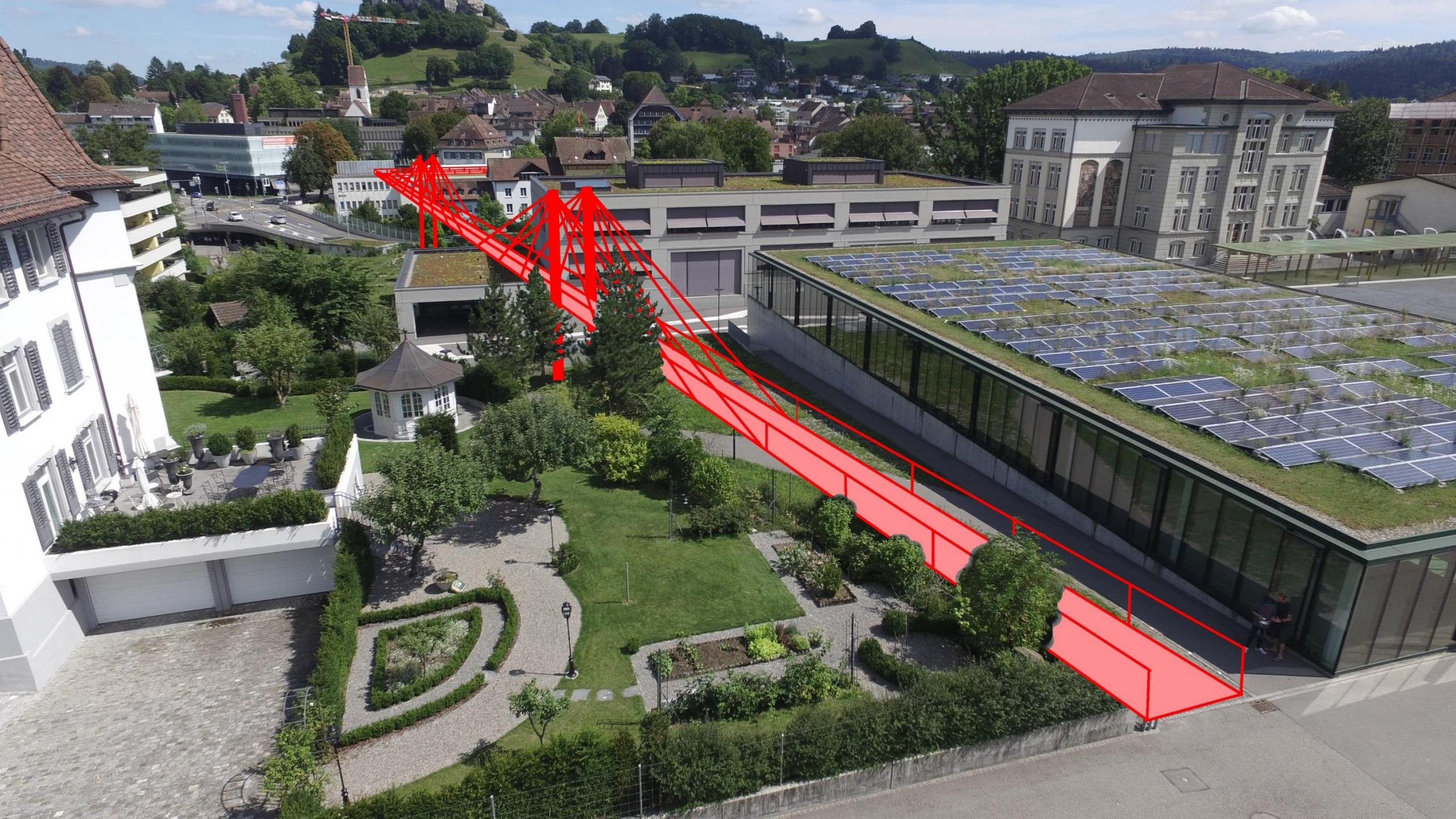
Bahnhof

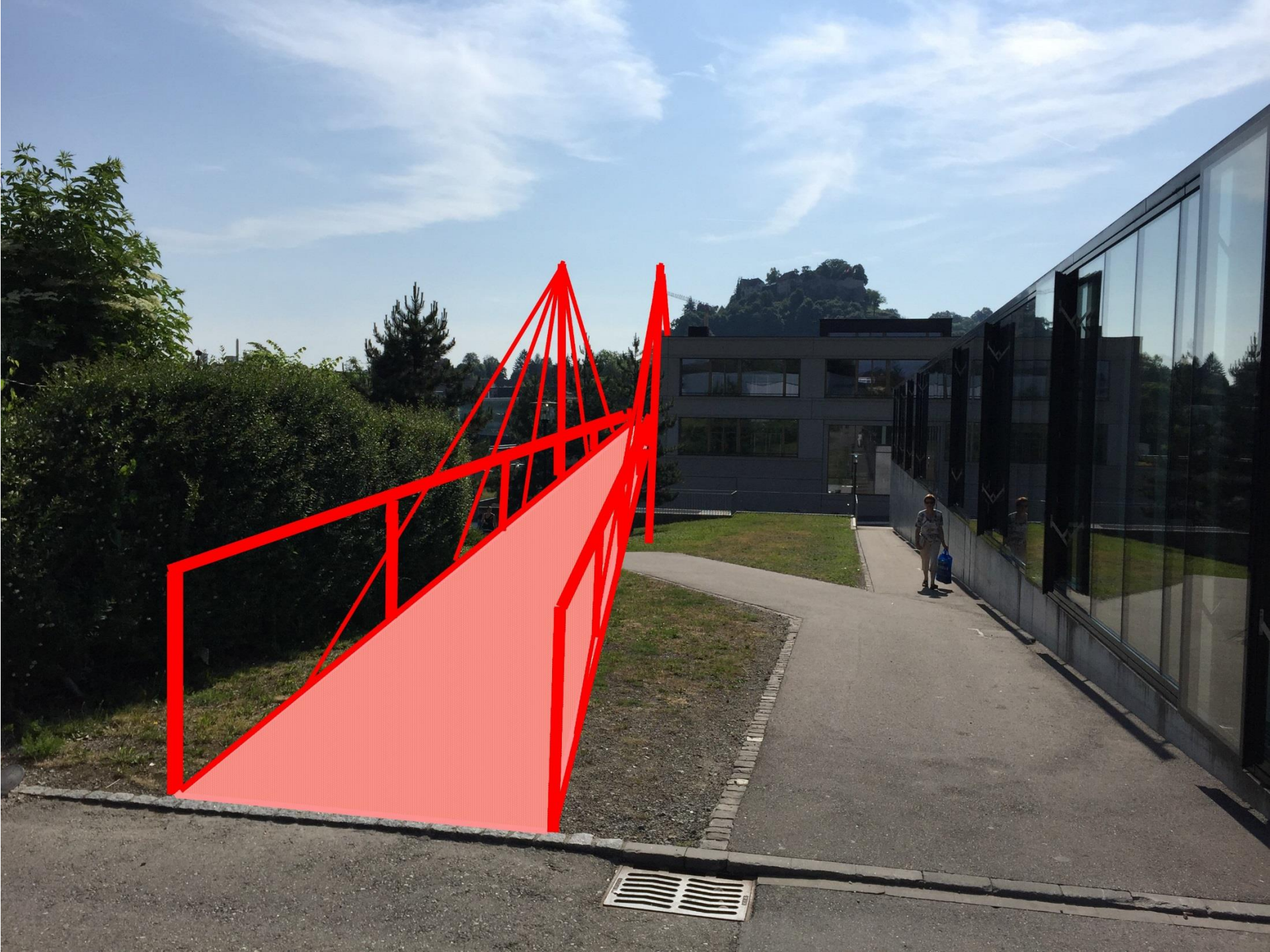
- viel Veloverkehr
- Schlechte, umständliche Verbindungen



Die Lösung:











Verbindung:

Othmarsingen

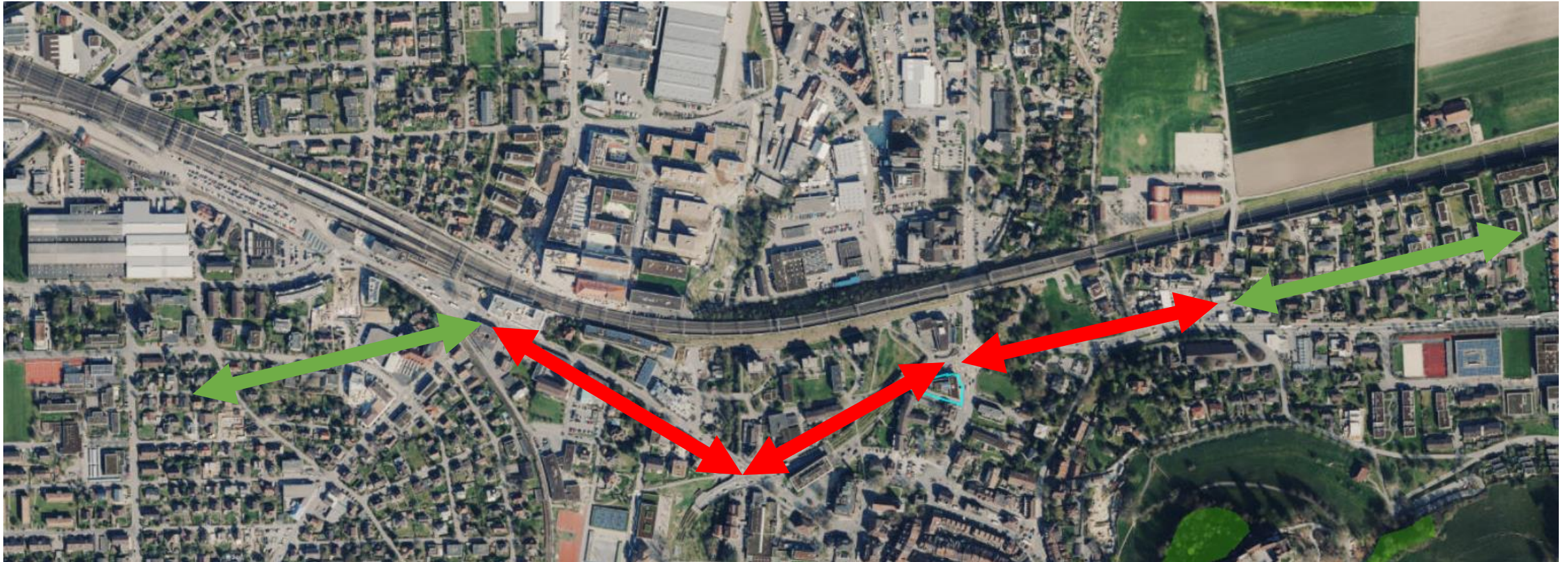


Quartier Ohtmarsingerstr.



Bahnhof

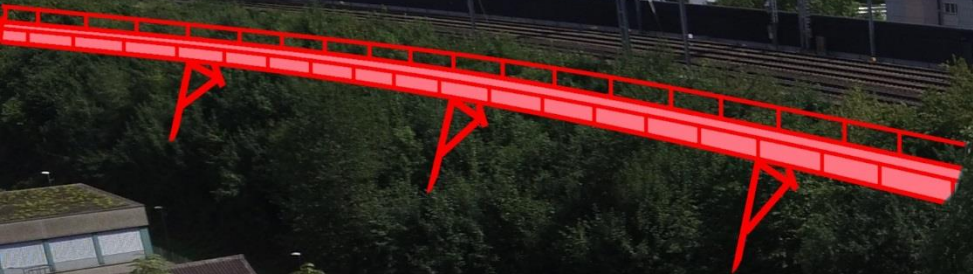
Hornerfeld



Lösung:

Schnelle und sichere Verbindung ohne Gefälle zum Bahnhof und ins Schulhaus Lenzhard







Visionen für den Veloverkehr in Lenzburg:

Velo-Hochbrücken für Lenzburg

